



L'habitat senior innovant et ses « 10 commandements »

23 NOVEMBRE 2018 – HABITER APRÈS 60 ANS

Au menu de ce jour

Partie 1 : Quelques **repères** sur le concept d'habiter et quelques définitions sur l'habitat groupé

Partie 2 : Habiter pour les seniors en **10**
« commandements »

Partie 1 : Quelques **repères** sur le
concept d'habiter et quelques
définitions sur l'habitat groupé

Habiter, c'est ...



« La première manière d'habiter quand nous sommes expulsés dans le monde, c'est d'être pris dans les bras de notre maman. »

« La construction identitaire se réalise dans l'intersubjectivité => on se construit comme sujet dans les bras d'un autre. »

(Bernard Longneaux – Professeur de philosophie à Namur)

Habiter, c'est ...



4 caractéristiques de l'habitat :

- ✓ *Un lieu où je peux me retirer du monde*
- ✓ *Un lieu où je peux me (re)construire comme sujet*
- ✓ *Un lieu d'hospitalité pour accueillir l'inter-subjectivité*
- ✓ *Un lieu à partir duquel je peux me redéployer au monde*

(Bernard Longneaux – Professeur de philosophie à Namur)

Habiter, c'est ...



Etymologie du mot « habiter » : du mot latin « HABERE » = « avoir » (> habit – habitude – habiter)

L'habitat est donc un « avoir » qui fonde « l'être »

(Nicolas Bernard – Professeur de droit à Saint Louis)

L'habitat groupé, c'est...

L'habitat groupé est un habitat **participatif** où habitent de manière **volontariste** plusieurs ménages qui gèrent de façon **concertée** et **collective** des espaces et/ou des biens collectifs, en plus des biens et des espaces privatifs.

L'habitat groupé affirme la **fonction sociale** de l'habitat via ses habitants qui y développent au moins un **projet commun** et des **valeurs communes** (de manière formalisée ou non).

L'habitat groupé ou solidaire, c'est...

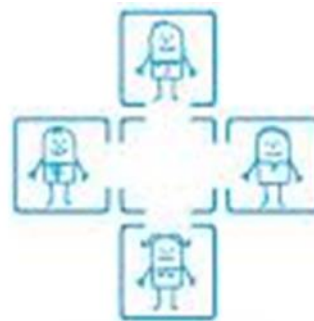
- Des espaces privés et des espaces collectifs
- Pas nécessairement de liens de parenté
- Gestion principalement par les résidents
- Des obligations / tâches
- Un projet commun
- La difficulté de la sélection
- Processus de décision



Habitat individuel



Copropriété



Habitat groupé



Communauté

Les codes du logement

Le code bruxellois du logement

25°Habitat solidaire : logement sous-tendu par un **projet de vie solidaire**, initié ou non par une institution mais organisé dans un **engagement écrit**, une convention, un règlement d'ordre intérieur ou un autre instrument de ce type, dans lequel résident plusieurs ménages(dont au moins un satisfait aux conditions de revenus telles que fixées en vertu du §2, 1°, du présent article) qui y disposent chacun d'un ou de plusieurs espaces privatifs de jouissance exclusive et d'au moins un espace de vie commun. Sont exclus les maisons d'accueil, les maisons de vie communautaire, les abris de nuit, les maisons d'hébergement de type familial et tout autre logement collectif réglé par une législation particulière;

Les codes du logement

26° Habitat intergénérationnel : immeuble comprenant au moins **deux logements** dont l'un est occupé par une personne âgée de **plus de soixante-cinq ans** et dont les ménages se procurent des services mutuels, organisés dans un **engagement écrit**, une convention, un règlement d'ordre intérieur ou un autre instrument de ce type;

Le code wallon du logement et de l'habitat durable

39° Habitat solidaire: logement disposant d'au minimum un espace collectif et occupé par plusieurs ménages dont au moins un en situation de précarité sociale, disposant chacun d'au minimum un espace privatif, qui sont engagés entre eux, par écrit, dans un projet de vie solidaire à l'exclusion de tout autre logement collectif réglé par une législation particulière.

Partie 2 : Habiter pour les seniors en **10**
« commandements »

1 – Sentiment de bien-être et d'utilité sociale



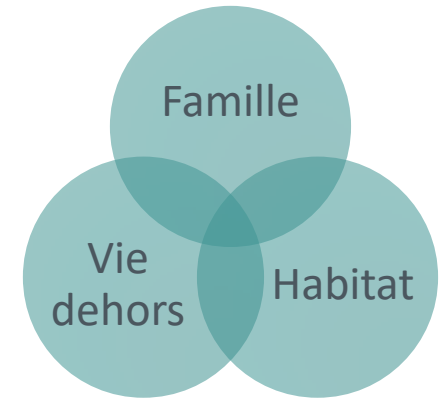
Le Balloir à Liège

- Utilité sociale = **relations significantes**
- Dépendance versus **autonomie** = choix décisionnel

Nouveau projet : CALICO « Care and Living in community » à Bruxelles

2 – Besoin de l'autre tout en posant ses limites

- Quelle « **Porosité** » à l'autre ? - quelle « solidarité ? » - « se voir avancer en âge ? »
- **3 sphères de vie sociale**, propres à chacun



Habitat kangourou



LIIG
Logement interG

► **Expérience partaG**
Quand l'**étudiant**
loge chez l'**habitant**

Liège

3 – Le lien entre la vie « avant » et celle-ci

- Conserver les « **traces** » de son passé
- Ne pas être déraciné-e pour des raisons « économiques »
- **Accueillir les générations futures** dans son habitat



Le
Fonds du Logement
soutient
la
solidarité
intergénérationnelle

4 – Un passage aisé entre modes d'habitat différents

- Passage « interne » = habitat évolutif, modulable
- Passage « externe » = lien habitat et MR(S)

La Vertefeuille à Tournai



En projet à Chastre



5 – Pouvoir se préparer, pouvoir choisir

- Se préparer = changer pour un « **nouveau** » projet de vie
- Ne pas limiter l'intergénérationnel au « 3me – 4me âge »
- Permettre aux futurs habitants de **pouvoir « se tester »** :



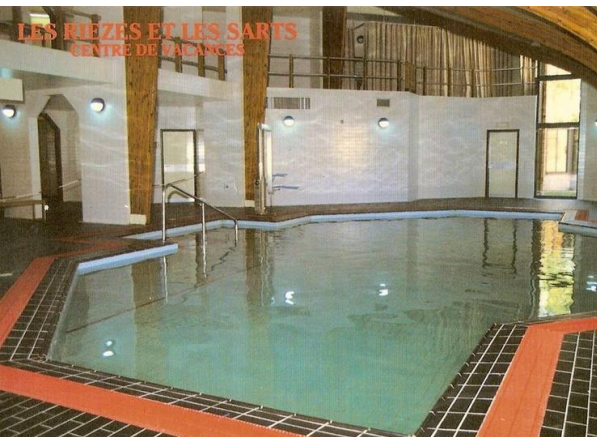
*Par cooptation entre habitants
(stage de 15 jours)*

Abbeyfield
BELGIUM

6 – La multiplicité des modes d’habitat

- Eviter de créer « UN » modèle qui conviendrait à tous-tes !
- Proposer des alternatives, permettre aux MR d’évoluer

MR « Domaine de Riezes et Sart » à Couvin



7 – Des aménagements intérieurs faisant place à la différence

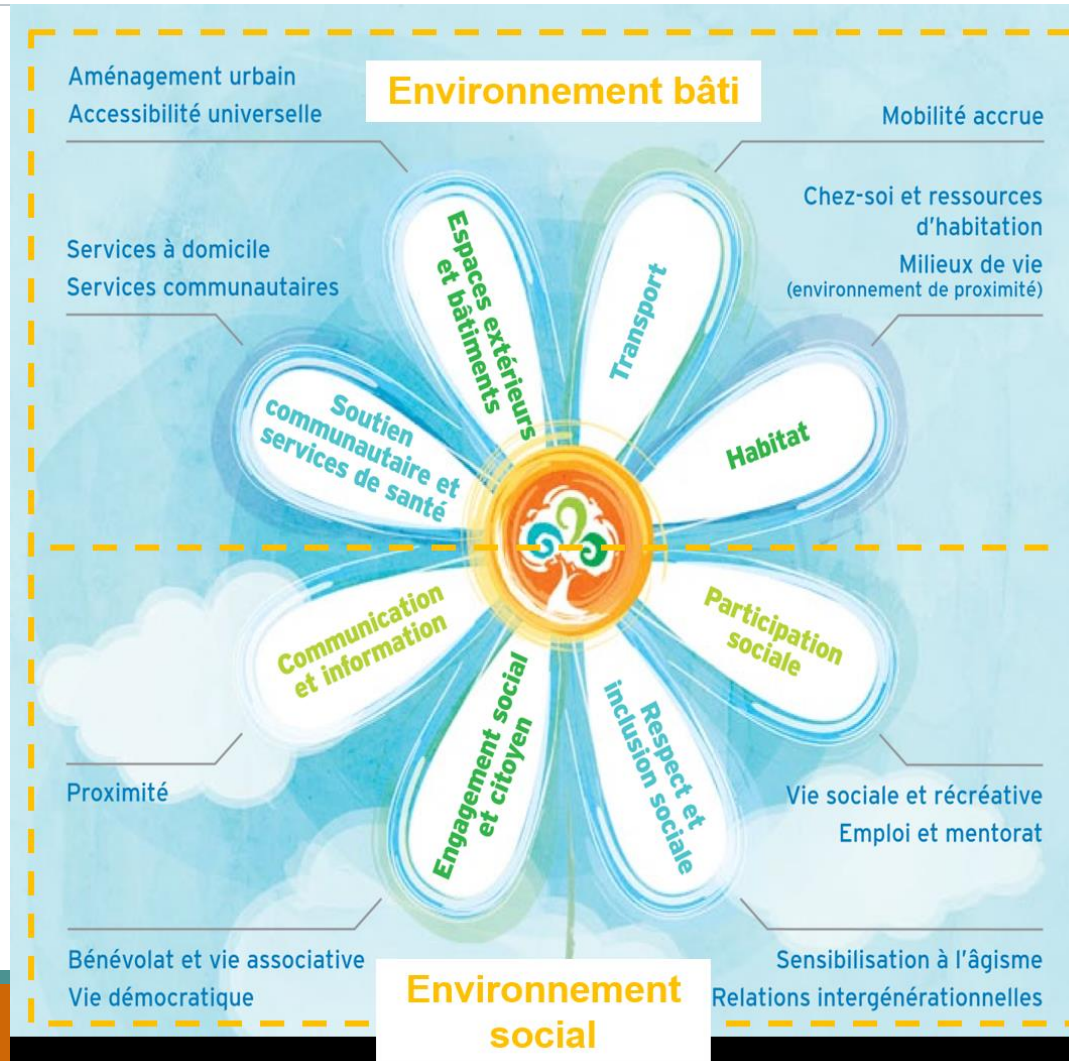
- Prendre en compte les **besoins de la personne**, même si cela ne correspond totalement pas aux critères de soins - hygiène,...
- **Faire entrer les « services » au sein de l'habitat** (groupé) : accompagnement social – espace de soins – etc.

APL
A Toi mon Toit
à Mons



8 – L'importance de l'espace extérieur et de l'environnement

- Quels environnements les plus « souhaités-souhaitables » ?
- Penser l'habitat = penser aussi la mobilité, les commerces, ...
- Démarche VADA (Villes Amies des Aînés) et WADA (Wallonie Amie des Aînés)

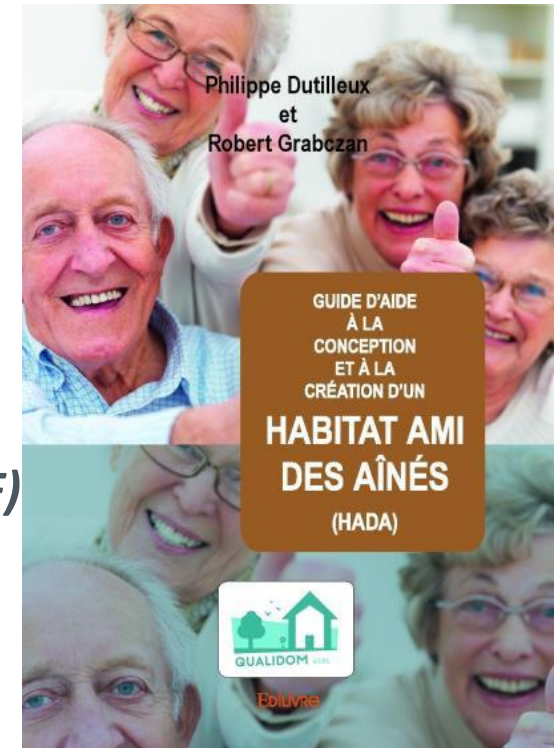


9 – La place des amis et de la famille



Le Petit Béguinage à LLN Le Nid d'Houyet (HG du SPAF)

- Avoir son habitat à proximité de ce lien social
- Avoir la possibilité d'accueillir famille et amis



HADA

10 – Et mon tout ... à un prix abordable !

- Attention aux « alternatives » de luxe
- Et pourquoi pas des solutions de « **deal** » ?



***Ancien Hôtel Martinot (Martelange)
= 9 logements seniors
RDC = resto avec prix accessibles***



***« Entour'âge » à Jambes (CPAS –
Foyer Jambloutois) Résidence
Service **Sociale*****



Asbl
Soutenue
par



Wallonie



FÉDÉRATION
WALLONIE-BRUXELLES



Le Brabant wallon

« Je sais ... Je sais ... »



Merci !

contact@habitat-participation.be – www.habitat-participation.be